



INNOVAZIONE
E RICERCA
I PROGETTI EBLI



EBLI è l'**Ente Bilaterale del Sistema Industriale Integrato di Servizi Tessili e Medici Affini**, costituito – nel 1999 – dall'associazione datoriale **ASSOSISTEMA** (già AUIL) e dalle organizzazioni sindacali dei lavoratori maggiormente rappresentative del settore **FEMCA-CISL**, **FILCTEM-CGIL** (già FILTEA) e **UILTA-UIL**.

L'EBLI si è caratterizzato, fin dalla sua costituzione, per l'impegno nel realizzare una delle prime realtà bilaterali in Italia per la disamina delle componenti che influenzano il mercato di riferimento e la condizione dei lavoratori.

Il compito ambizioso, quanto stimolante, svolto dall'EBLI è quello di delineare – attraverso la **ricerca**, la conoscenza, l'approfondimento e l'**innovazione** – in che modo gli attori delle relazioni industriali possono contribuire all'innalzamento del tas-

so di competitività del settore e, contemporaneamente, alla crescita dell'occupazione e all'incremento delle competenze professionali dei lavoratori.

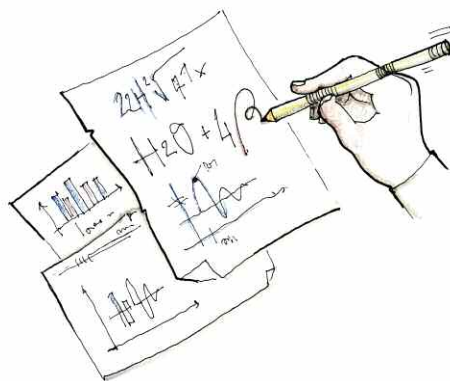
Centro privilegiato, quindi, di analisi dei rapporti tra relazioni industriali e *governance*, è in esso che si discute, anche, la connessione tra contrattazione collettiva e dialogo sociale e l'interazione tra attori delle relazioni industriali e politiche nazionali del lavoro e dell'occupazione.



INNOVAZIONE E RICERCA I PROGETTI EBLI

Gli **scopi** dell'EBLI sono illustrati dall'**articolo 4** del **CCNL** della categoria, fonte costitutiva dell'Ente:

- istituire e gestire l'Osservatorio nazionale sull'evoluzione del settore;
- incentivare e promuovere studi e ricerche sul settore, con particolare riguardo all'analisi dei fabbisogni di formazione;
- promuovere, progettare e/o gestire, anche attraverso convenzioni, iniziative in materia di formazione continua, formazione e riqualificazione professionale, anche in collaborazione con le istituzioni nazionali ed europee;
- attivare, direttamente o in convenzione, le procedure per accedere ai programmi comunitari ispirati e finanziati dai fondi strutturali, con particolare riferimento al Fondo Sociale Europeo e gestirne, direttamente o in convenzione, la realizzazione;
- raccogliere gli accordi realizzati a livello territoriale ed aziendale, curandone le analisi e la registrazione;
- promuovere studi e ricerche relative alla materia della salute e della sicurezza sul lavoro nell'ambito delle norme di legge e della contrattazione collettiva, nonché sul rapporto con l'ambiente esterno all'impresa;
- distribuire gratuitamente alle aziende, che contribuiscono al fondo, una copia del vigente contratto nazionale di lavoro per ogni singolo dipendente;
- costituire sede di interpretazione e conciliazione rispetto alle controversie collettive derivanti dall'applicazione del contratto.



Al fine di rendere disponibili strumenti e indicazioni utili a consentire alle imprese di adottare un **Codice di condotta** per il settore, l'Ente Bilaterale ha il compito di individuare tutti gli elementi necessari per la predisposizione di un sistema di procedure di controllo e di verifiche indipendenti, finalizzato a garantire il rispetto dei contenuti del Codice.

Impegno delle parti è anche l'individuazione di un sistema di **certificazione della responsabilità sociale** per le imprese che applicano il Codice di condotta.

L'Ente Bilaterale ha **compiti di indirizzo, progettazione, programmazione e promozione dell'attività formativa** finalizzata sia a conseguire formazione di base e continua, sia quella più specificatamente di natura professionale. In tale ambito l'Ente Bilaterale ha il compito di assistere imprese, OO.SS. territoriali e RSU, nell'attivazione di piani formativi.

In questi anni, l'attività dell'Ente si è fortemente indirizzata verso una "bilateralità di scopo". Lo svolgimento di un ruolo propositivo di elaborazione, indirizzo e partecipazione attiva nello sviluppo di **percorsi progettuali di ricerca e innovazione** consentono, da un lato, un incremento di valore delle imprese affinché aumentino la capacità di competere correttamente sul mercato e di affrontare le repentine trasformazioni in atto e, dall'altro, un arricchimento professionale dei lavoratori.

La *mission* dell'EBLI è volta a realizzare moderne tutele giocate in campi fondamentali, quali: **salute e sicurezza sul lavoro, formazione, sistema professionale, ridotto impatto ambientale, efficienza degli impianti produttivi, controllo di gestione e misurazione dei costi, ricerche in campo tecnico ed economico** e delle ulteriori tematiche che emergono in relazione agli scenari del mercato a tendere.

I principali partner dell'EBLI sono le università, gli istituti di ricerche ambientali ed economiche, le società di ITC, gli esperti in sviluppo organizzativo e tecnologico.

Interlocutori istituzionali privilegiati dell'EBLI sono il CNEL e l'INAIL.



IL SISTEMA INDUSTRIALE INTEGRATO DI SERVIZI TESSILI E MEDICI AFFINI

Un Sistema Industriale Integrato che, in Italia, vale circa **4,2 miliardi di euro**. Con oltre **35.000 dipendenti**, si posiziona al quinto posto per numero medio di addetti tra i settori rilevati dall'Istat nel Censimento "Industria e Servizi" del 2001.

Dal punto di vista sociale, il settore si caratterizza per la stabilità della condizione professionale con il **93%** degli addetti a **tempo indeterminato**; per l'elevata **presenza femminile** con una percentuale del **65%** e per l'importante incidenza di **lavoratori immigrati** con una media nazionale di circa il **20%**.

Accomunate dall'utilizzo di tecnologie avanzate, investimenti elevati e attenzione alla qualità offerta, le industrie di servizi tessili e medici affini svolgono attività di: **lavanderia industriale** ad acqua e a secco; **fornitura, ricondizionamento, manutenzione di abiti da lavoro e DPI**; **sterilizzazione di strumentario tessile e chirurgico**; **fabbricazione di kit di dispositivi medici sterili in TTR**; **finissaggio industriale e servizi tessili e affini**.

L'organizzazione delle aziende è di tipo industriale con processi produttivi altamente automatizzati, ad elevata intensità di capitale e lavoro.

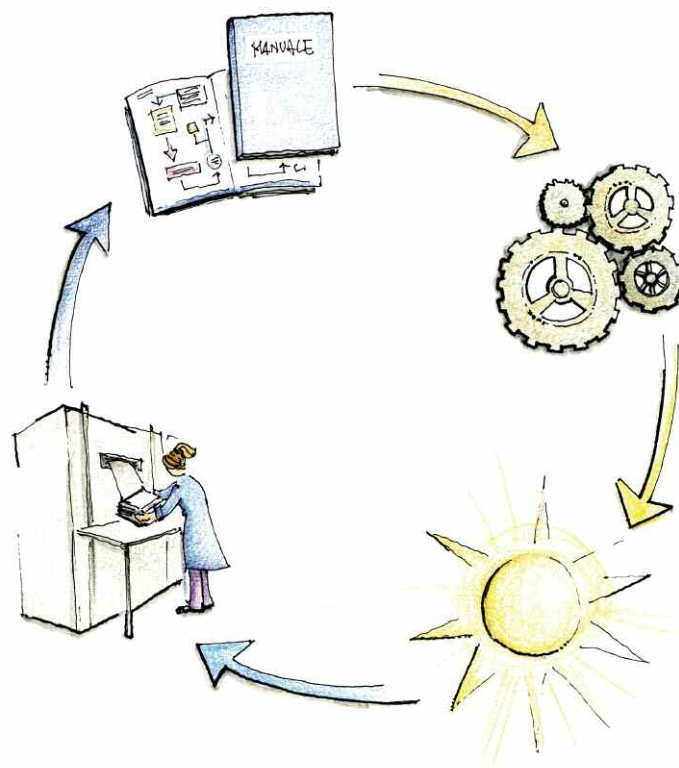
I continui **investimenti in ricerca e innovazione** hanno consentito, negli ultimi dieci anni, di **ridurre drasticamente i consumi idrici** (60% circa) ed **energetici** (30% circa) e di garantire,

attraverso processi di sanificazione e sterilizzazione monitorati (Norme UNI EN 14065 e 13795), l'**abbattimento microbiologico dei tessuti trattati** fino alla consegna al cliente.

L'**integrazione dei processi** è uno dei fattori di sviluppo più rilevanti: infatti, i servizi offerti si completano con le attività di **noleggior** e **logistica** dei dispositivi nonché con la **gestione** dei **magazzini** e dei **guardaroba** dei clienti, anche attraverso sistemi **tecnologicamente avanzati**.

I principali mercati riferimento sono:

- sanità
- turismo
- industria e commercio
- moda, abbigliamento, tessuti e biancheria.



FORMAZIONE

RICERCHE IN CAMPO ECONOMICO

TUTELA AMBIENTALE

RICERCHE IN CAMPO TECNICO

SALUTE E SICUREZZA SUL LAVORO

SISTEMA PROFESSIONALE

EBLI è un'associazione fra:



ASSOSISTEMA

Viale Pasteur, 8 (Palazzo Confindustria) - 00144 Roma
Telefono 06/5903430 Fax 06/5918648
assosistema@assosistema.it
www.assosistema.it



femca cisl

FEMCA CISL

Via Bolzano, 16 - 00198 Roma
Telefono 06/83034422 Fax 06/83034547
femca.nazionale@cisl.it
www.femcacisl.it



FILCTEM CGIL

Via Piemonte, 32 - 00187 Roma
Telefono 06/4620091 Fax 06/4824246 - 4825980
www.filctemcgil.it



UILTA UIL

Via del Viminale, 43 - 00184 Roma
Telefono 06/4883486 - 4874019 Fax 06/4819421
uilta@uil.it
www.uil.it/uilta



Viale Pasteur, 8 - 00144 Roma
Telefono 06/5903439 Fax 06/5903439
info@eblinazionale.it
www.eblinazionale.it